

HILUX 概念設計

行動式緊急照明器 3合1

Emergency Mobile-light 3in1



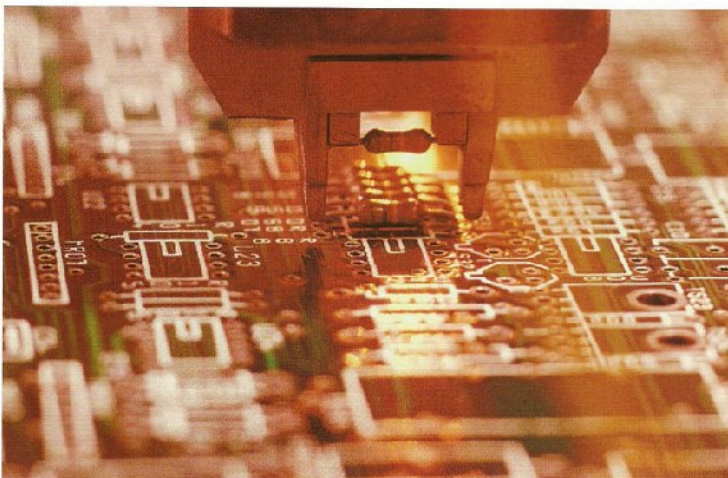
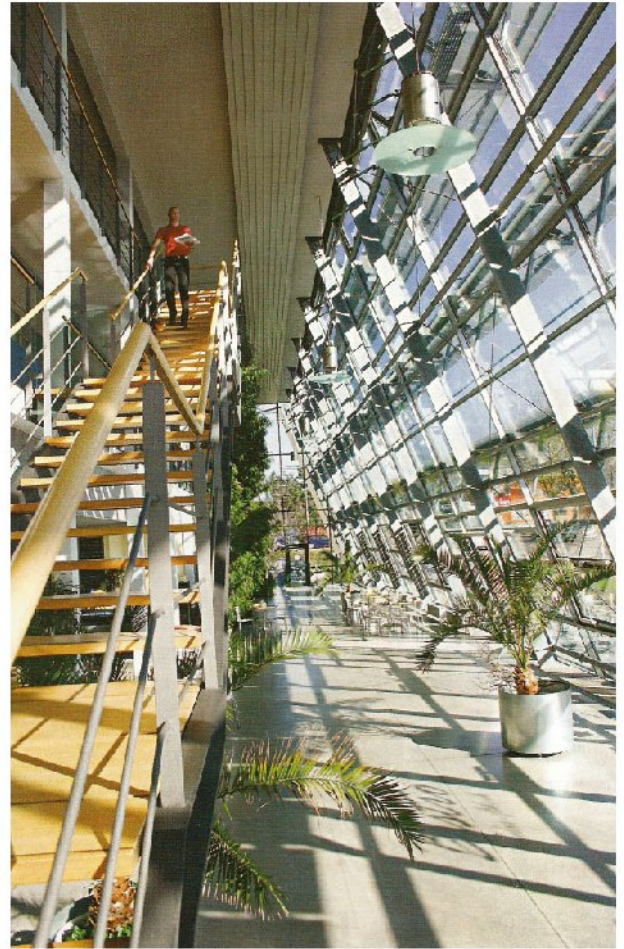
用它救你一次值得
Just GIVE you survival

國際級的緊急照明器

INTERNATIONAL EMERGENCY LIGHTING

■ 環保、科技、優越性能技術應用：

- 1、進入LED光源時代，為符合最新『綠建築』環保概念設計為最佳緊急用省電照明利器。
- 2、具備防止雷擊/突波保護裝置。
- 3、具備半導體式抗雜訊干擾裝置。
- 4、電池充電迴路具備高低電壓、電流保護，採用低漏耗高優質鋰充電電池，保固時間長。
- 5、具備智慧型充飽電池切斷裝置，電池低漏耗降下5%自動補充，避免隨時在充電池易損壞。
- 6、以先進技術及高品質環保概念符合ROHS，無鉛製造可方便回收及低污染製程。
- 7、微電腦應用控制技術為所有環保、科技、優越性能符合「國際級的緊急照明」總成。
- 8、有別「傳統緊急照明」裝置，高故障率的發生，確實於無電和緊急狀況下自動點燈。

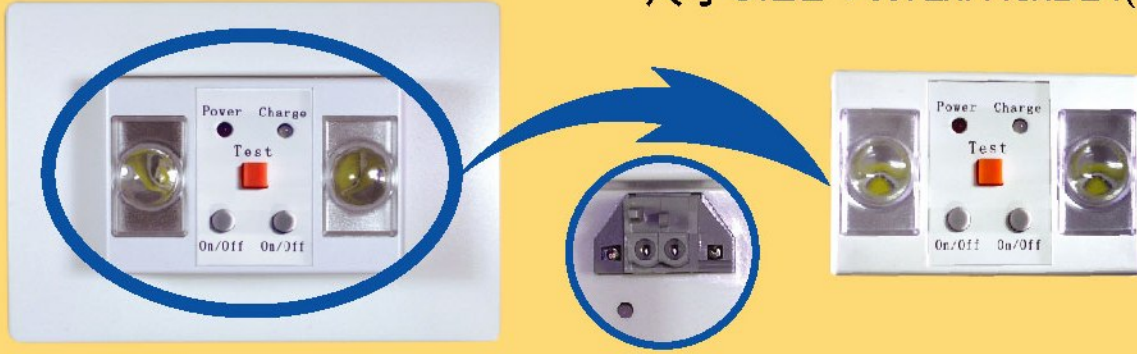


■ 裝置場所：

- 1、客廳大門旁150~180CM處。
- 2、臥室、主臥室門口旁高150~180CM處。
- 3、樓梯間高150~180CM處。
- 4、停車場。
- 5、隨身攜帶（手電筒）。
- 6、精美的室內裝潢可增加美觀。
- 7、家裡插座，插入插座既可使用。
- 8、配電盤、分電盤。

因為小巧日後皆方便保養，可指定**小夜燈**自動點燈、關燈，節省照明用電

型號 TYPE : 嵌入式抽出型 EDO
尺寸 SIZE : W72xH48xD24(mm)



■ 特點

- 1、緊急照明：電力斷電後強制高功率LED照明。
- 2、手電筒：抽出於本體後可作為「攜帶型」手電筒照明設計，可重複充電。
- 3、小夜燈：(1)自動感光偵測，光源不足時自動點燈。
(2)手動「點燈、關燈」。

Introduction to Functions (3 in 1)

1. Flashlight : Portable lighting design, Rechargeable.
2. Emergency light : Mandatory high- power LED lighting after power failure.
3. Night-light : (1) Automatic detection for light and automatically starts the lighting equipment with inadequate light.
(2) Manual operation of turning on and off the light.

■ 嵌入型：符合各式家庭開關插座之鐵盒裝置，附固定螺絲，可抽出/固定兩用。

~~超小型設計視覺高品質享受不用煩惱釘鐵釘或物品太大影響整體美感~~

結合器及接線端子匣：

1. UL、CSA、VDE、KEMA、IEC、CIE等標準測試認證。
2. 簧片夾持式具有可連結實心線、花線、絞線、金屬環線、銅導線等及使接線安全無虞，與避免受到損壞。



單心線
solid



絞線
stranded



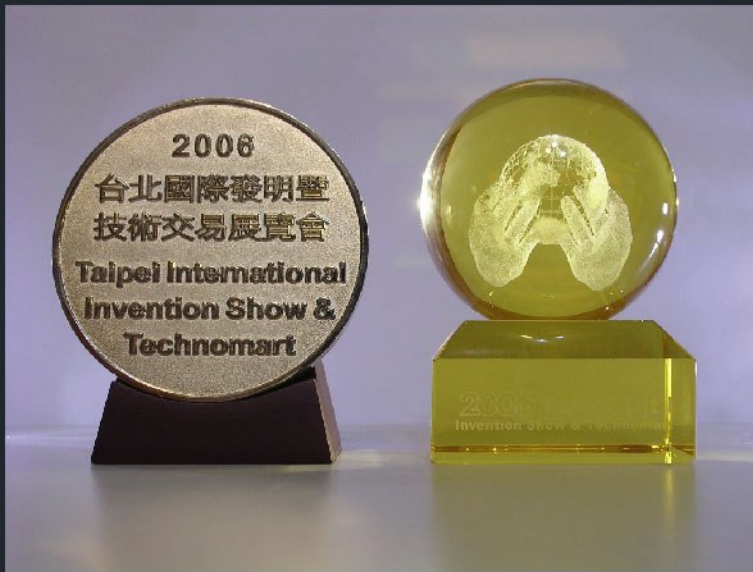
多心細線
Fine - stranded,
also with tinned
single strands

3. 材質：外殼為尼龍 6.6 具有良好的彈性，硬度和抗燃燒內部鋼材為鉻鎳合(CrNi)具高張力，防鏽特性。
4. 壓降連結器的電阻測試認證。
5. 溫昇高溫的端子台經高電流急斷電狀況測試認證。
6. 不因四季溫度變化；高溫、低溫而使得導線鬆脫引起斷電故障或弧光電流過高引發火災事故。

■ 規格：

額定電壓/ Rated voltage	: 110V/220±5%	燈泡規格/ Light source	: LED 3.7V 0.4W*2
額定電流/ Rated current	: 90mA	電池規格/ Battery	: 3.7V(鋰電池/Li)
頻率/ Rated frequency	: 60/50Hz	維持照明時間/ Lighting time	: 6小時以上 (hrs)
額定消耗功率/ Power consumption	: 0.9W	充電時間/ Charging time	: 24小時(hrs)

榮獲2006年台北國際發明暨技術交易展『銀牌獎』



■ 商品驗證登錄證書：

Certificate of the registration
of product certification:
NO. CI326065430029.00

Ⓢ R32543

■ 型號 TYPE：嵌入式抽出型 EDO
緊急照明LED燈系列保固 18,000小時。
電池保固 10,000小時。

■ 專利取得/ Patent obtained：
台 灣/ Taiwan D115067
台 灣/ Taiwan M295223
中國大陸/ China ZL2006 20122155.3
美 國/ U.S.A 11/526.155
日 本/ Japan 3120764
歐盟等國家/ EU & other countries



■ 認證/Certification：

CNS 8802
CNS 14335
CNS 14115
IEC 60598-2-2